



HTTP://WWW.FEIBIT.COM

深圳市飞比电子科技有限公司

SHENZHEN FEIBIT ELECTRONIC TECHNOLOGY CO., LTD

地址：深圳市福田区梅华路深华科技园 1 栋西座 5 楼 5A6-5A11 室

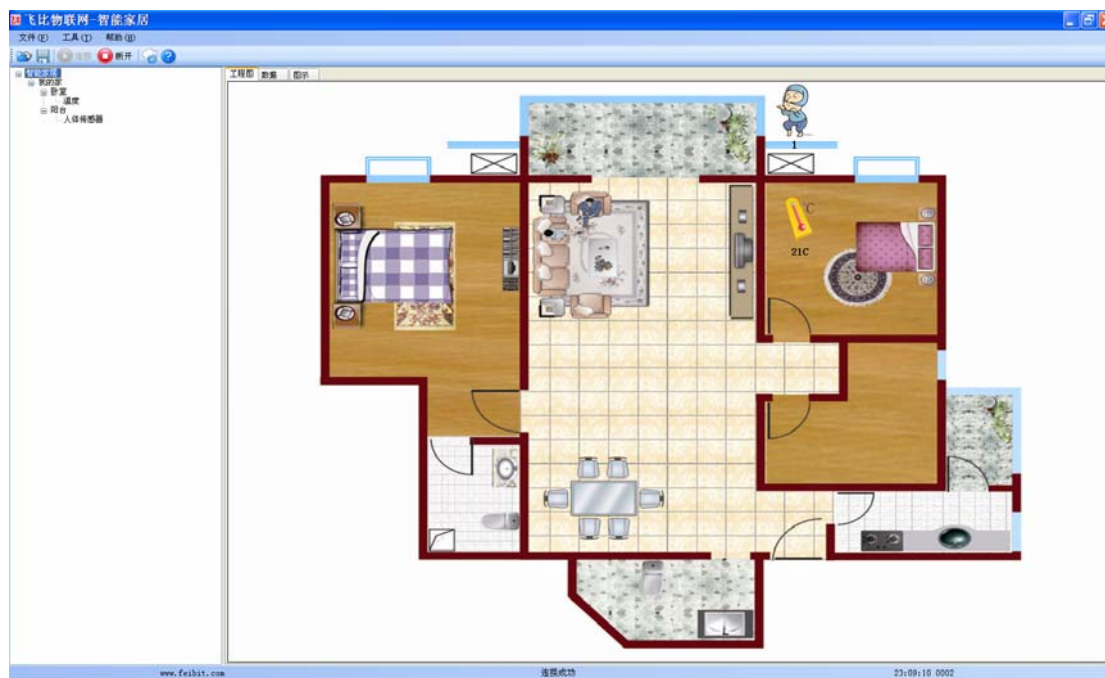
电话：0755-83287930

传真：0755-83159815

## 智能家居监控系统——整合温度与红外人体传感器

### 一、功能简介

如下图所示：



在这套系统中：“人体感应”装置放在阳台上，防止有扒手从阳台入侵；“温度采集”装置，随时监控室内温度，用以控制空调等设备，保证室内舒适。

### 二、系统演示方法

#### 一)、演示所需器材

表：2.1

| 产品名称                 | 单位 | 数量 |
|----------------------|----|----|
| 仿真器 CC DEBUGGER 及配线  | 套  | 1  |
| SMA 天线射频板 FB2530RF-A | 个  | 1  |
| 射频核心板 FB2530RF       | 个  | 1  |
| 电池板 FB2530BB         | 个  | 1  |
| 人体传感板                | 个  | 1  |
| 火焰传感器                | 个  | 1  |
| 5V 直流电源              | 个  | 2  |
| USB-RS232 转接线        | 条  | 1  |



HTTP://WWW.FEIBIT.COM

深圳市飞比电子科技有限公司

SHENZHEN FEIBIT ELECTRONIC TECHNOLOGY CO., LTD

地址：深圳市福田区梅华路深华科技园 1 栋西座 5 楼 5A6-5A11 室

电话：0755-83287930

传真：0755-83159815

## 二)、操作步骤

注：如果对 CC Debugger 的使用、程序下载等不熟悉的读者请先阅读光盘中相关章节，然后再继续下面内容。

1、将上述器材组装成一个协调器，与一个采集节点，接好电源

2、用 CC Debugger 将..\智能家居监控系统演示\Collector.hex 文件写入协调器。

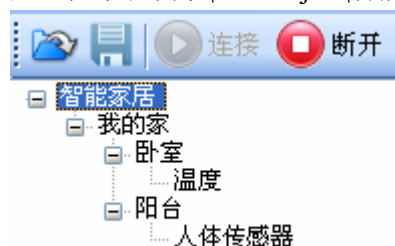
3、打开协调器，并将协调器通过串口线连接电脑

4、分别打开传感节点，用 CC Debugger 将..\智能家居监控系统演示\Uid01\_芯片温度采集.hex 文件节点。

5、节点上电后，首先红色 LED 灯（D15）将慢速闪烁，说明正在寻找网络；然后快速闪烁后，表明已成功入网

6、分别按节点上的 S1 键，则开始向协调器发送温度数据

7、打开“Feibit IoT Explorer”软件，点击按钮设置正确的串口，点击按钮，选择..\智能家居监控系统演示\FIT Project\智能家居.xml，可以看到项目中默认有两个监控点，如下：



8、正常情况下，此时每个节点每 2 秒钟更新一次数据，并从界面右下角可以看到如下信息：

8:24:28 0001，前面是更新时间，后面 0001 代表 Uid01 号节点。

9、用手放在 CC2530 芯片上，观察卧室温度计读取是否上升。

10、与步骤 4 相同，用 CC Debugger 将..\智能家居监控系统演示\Uid02\_人体感应.hex 文件写入节点，接好人体传感器，试着把传感器放在有人或者无人的位置，观察阳台人体报警。



[HTTP://WWW.FEIBIT.COM](http://www.feibit.com)

**深圳市飞比电子科技有限公司**

SHENZHEN FEIBIT ELECTRONIC TECHNOLOGY CO., LTD

地址：深圳市福田区梅华路深华科技园 1 栋西座 5 楼 5A6-5A11 室

电话：0755-83287930

传真：0755-83159815



（人体传感器连接方法）