

快速开始之三、申请飞比云帐号及上传项目

“物联网”顾名思义，首先要物物相联，其次要在一个统一的网络下，当然这个“网络”非互联网莫属！

前两篇文章已经实现了传感器通过无线传感网技术(WSN)进行连接，并且通过电脑软件进行监视和控制。在后续的文章中，我们将重点介绍，无线传感网设备如何接入互联网，扩展其功能。当然，如果您对 WSN 及网络技术都已经非常了解，或者您公司有足够的实力运营一个稳定的数据中心服务器，也许后面的文章对您不会有太大的帮助，因为“飞比云”针对的刚好是除了您之外的其它的公司或者个人。

针对这一部分用户，飞比云无疑是您最好的选择！所以在开始后面的内容之前，您必须先拥有一个属于您的飞比云帐号！

1、帐号申请地址：

说明：飞比云平台的实际使用域名为 www.fbeecloud.com，作为飞比公司的子域名，其用户登录系统采用了公司主站 www.feibit.com 进行帐户申请与验证的方式。

所以飞比云帐号的申请地址为：www.feibit.com/yun

帐号	<input type="text" value="请输入论坛帐号"/>	
密码	<input type="password"/>	忘记密码?
<div><input type="button" value="登 录"/><input type="button" value="注 册"/></div>		

2、填写资料



注册

*用户名: 我的飞比云



*密码:



*确认密码:



*Email: d125@126.com



*验证问答: 62

换一个

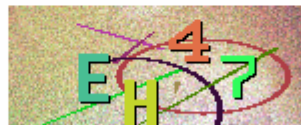
输入下面问题的答案

72 - 10 = ?

*验证码: eh47

换一个

输入下图中的字符



提交

3、自动返回申请界面，但由于公司帐号需要进行邮箱验证，验证成功前会有如下提示：

欢迎您，飞比论坛会员：[我的飞比云](#)

权限不足，请您通过邮件验证后再申请飞云帐号，多谢！

退出登录

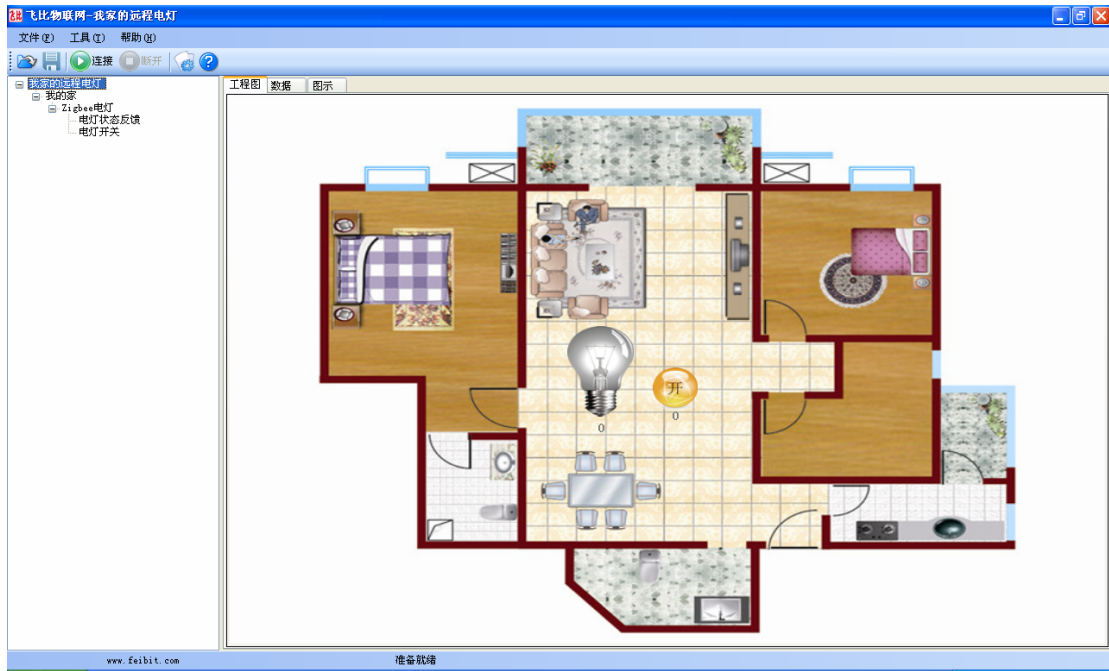
4、进入到您的申请邮箱，找到地址验证邮件：


▶ ☐ 深圳市飞比电子科... [深圳市飞比电子科技有限公司] Email 地址验证

8、登录成功后，会有如下提醒：

您还没有上传FIT的项目资料,请先使用**FIT PC版**上传项目文件!


9、重新打开我们在前面的介绍中制作的“我家的远程电灯”的应用场景：

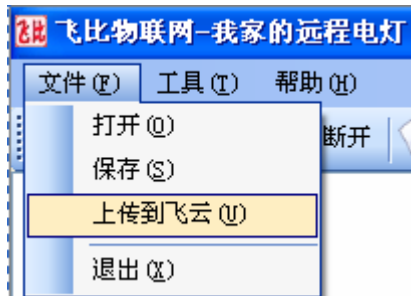


10、点击  进行配置，输入步骤 6 中得到的用户帐号与 API 密钥：

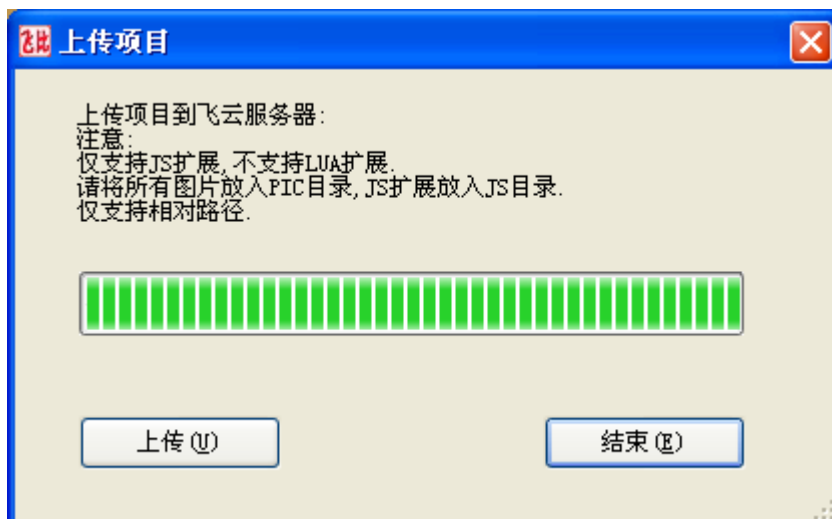
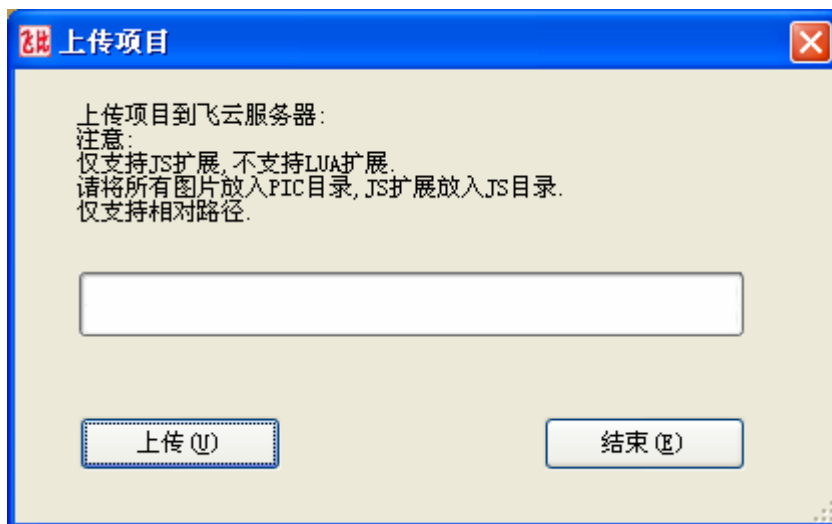
（注：为实现 Html5 的先进特性，请勾选“飞比云 V2”）



11、回到主界面，点击 ，选择“文件”==>“上传到飞比云”，即可把本地项目文件全部上传至服务器



12、上传过程：



13、重新回到用户中心：



此时浏览器会自动弹出您的“我家的远程电灯”项目的网页监控界面（如果没有弹出，

请点击 )，会得到如下界面：

（注：因为飞比云是基于 HTML5 技术实现的，所以以下界面要求您的浏览器支持 HTML5，建议使用 Chrome10 以上的版本）



至此，您已经成功获取飞比云帐号，并且将“我家的远程电灯”项目，成功上传至服务器进行基于 B/S 架构的监控！

如何搭建演示平台，用该界面进行监控，请阅读下一章“快速开始之四、BS 及 CS 两种架构下实现远程电灯的监控”。