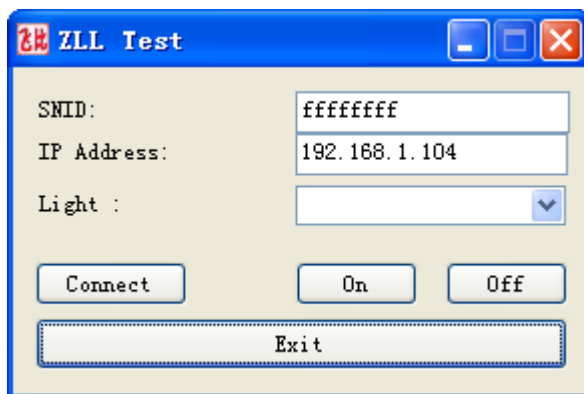


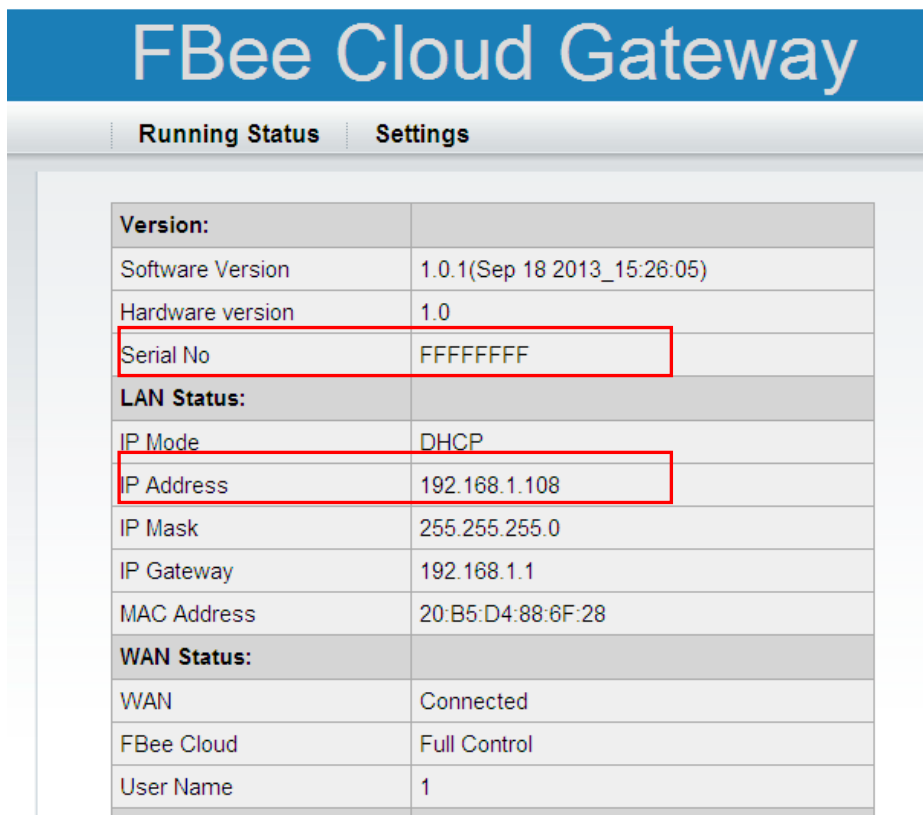
智能家居上位机软件 Demo 控制方法简介

支持版本：8 月 23 日后购买智能家居 ZLL 体验套件的客户，均可使用此 Demo 进行初步学习。此 Demo 中已含代码，用户可据此学习如何编写控制软件，以下是对此 Demo 的控制方法进行简单介绍。

在 zll_demo\SilenceTest\bin\Release 路径下找到 ZLL Test.exe 文件，双击打开进入如下界面，



在对应的 SNID 栏输入网关的 Serial No 号，在相应的 IP Address 栏输入网关的 IP 地址，如图



在 Light 中选择要控制的灯，点击 Connect，连接到灯，即可用软件对灯进行开关的控制。